



Resúmenes por Tribunales de Justicia ANDALUCÍA

Nº de Asuntos

Año: 2023 Trimestre 2 al 2	Órganos	En Trámite Al Inicio Del Periodo	Ingresados		Resueltos		En Trámite Al Final Del Periodo	
COMPETENCIAS	Nº	Nº Asuntos	Nº Asuntos	Media x Órgano	Nº Asuntos	Media x Órgano	Nº Asuntos	Media x Órgano
Jurisdicción Civil (1):								
Jdos. 1ª Instancia	121	159.519	56.075	463,43	50.154	414,50	166.805	1.378,55
Jdos. de lo Mercantil	17	9.660	2.406	141,53	1.840	108,24	10.382	610,71
Jdos. Violencia contra la mujer	94	3.870	1.430	15,21	1.341	14,27	3.957	42,10
Jdos. Familia	24	14.183	8.266	344,42	7.906	329,42	14.492	603,83
Jdos. 1ª Instª, e Instr.	216	139.676	52.535	243,22	39.940	184,91	152.774	707,29
Jdos. de Menores	17	0	0	0,00	0	0,00	0	0,00
A.P. Secciones Civiles	16	25.508	4.960	310,00	5.999	374,94	24.434	1.527,13
A.P. Secciones Mixtas	4	709	414	103,50	284	71,00	839	209,75
T.S.J. Sala Civil y Penal	1	35	20	20,00	12	12,00	43	43,00
TOTAL	432	353.160	126.106	291,91	107.476	248,79	373.726	865,11
Jurisdicción Penal (2):								
Jdos. Instrucción	94	43.068	84.048	894,13	82.475	877,39	45.711	486,29
Jdos. 1ª Instª, e Instr.	216	74.515	56.534	261,73	54.213	250,99	76.827	355,68
Jdos. Violencia contra la mujer	94	9.074	13.751	146,29	13.274	141,21	9.667	102,84
Jdos. de Menores	18	3.141	1.342	74,56	1.387	77,06	3.118	173,22
Jdos. Vigilancia Penitenciaria	12	4.838	11.250	937,50	10.988	915,67	5.099	424,92
Jdos. de lo Penal	77	35.578	8.259	107,26	7.710	100,13	36.449	473,36
Jdos. de lo Penal de Ejecutorias	0	-	-	-	-	-	-	-
A.P. Secciones Penales	22	5.510	7.380	335,45	7.787	353,95	5.079	230,86
A.P. Secciones Mixtas	4	644	702	175,50	633	158,25	712	178,00
T.S.J. Sala Civil y Penal	1	330	166	166,00	173	173,00	323	323,00
TOTAL	460	176.698	183.432	398,77	178.640	388,35	182.985	397,79
Jurisdicción Cont.-Admva.:								
Jdos Cont.-Admvo.	54	20.676	10.369	192,02	6.505	120,46	24.544	454,52
T.S.J. Sala Cont.-Admvo.	3	26.687	3.277	1.092,33	4.141	1.380,33	25.823	8.607,67
TOTAL	56	47.363	13.646	243,68	10.646	190,11	50.367	899,41
Jurisdicción Social:								
Jdos. de lo Social	65	88.878	17.286	265,94	14.746	226,86	90.993	1.399,89
Jdos. De lo Social de Ejecuciones	0	-	-	-	-	-	-	-
T.S.J. Sala Social	3	9.398	2.023	674,33	2.242	747,33	9.174	3.058,00
TOTAL	68	98.276	19.309	283,96	16.988	249,82	100.167	1.473,04
TOTAL JURISDICCIONES	760	675.497	342.493	450,65	313.750	412,83	707.245	930,59

(1) Incluida Jurisdicción Voluntaria
(2) Excluidas Diligencias Indeterminadas

Fecha Informe: 06 oct. 2023



Resolución de Asuntos

Año: 2023	Trimestre 2 al 2	Órganos	SENTENCIAS		AUTOS		DECRETOS	
COMPETENCIAS	Nº	Nº Sentencias	Media x Órgano	Nº Autos	Media x Órgano	Nº Decretos	Media x Órgano	
Jurisdicción Civil (1):								
Jdos. 1ª Instancia	121	11.713	96,80	22.633	187,05	21.298	176,02	
Jdos. de lo Mercantil	17	485	28,53	1.098	64,59	686	40,35	
Jdos. Violencia contra la mujer	94	568	6,04	510	5,43	325	3,46	
Jdos. Familia	24	2.442	101,75	3.571	148,79	2.467	102,79	
Jdos. 1ª Instª. e Instr.	216	8.929	41,34	14.593	67,56	17.585	81,41	
Jdos. de Menores	17	0	0,00	88	5,18	205	12,06	
A.P. Secciones Civiles	16	3.691	230,69	1.601	100,06	611	38,19	
A.P. Secciones Mixtas	4	166	41,50	90	22,50	13	3,25	
T.S.J. Sala Civil y Penal	1	1	1,00	7	7,00	4	4,00	
TOTAL	510	27.995	54,89	44.191	86,65	43.194	84,69	
Jurisdicción Penal (2):	0							
Jdos. Instrucción	94	8.226	87,51	55.434	589,72	1.640	17,45	
Jdos. 1ª Instª. e Instr.	216	6.339	29,35	36.804	170,39	421	1,95	
Jdos. Violencia contra la mujer	94	1.603	17,05	7.907	84,12	88	0,94	
Jdos. de Menores	18	773	42,94	532	29,56	107	5,94	
Jdos. Vigilancia Penitenciaria	12	-	-	10.621	885,08	246	20,50	
Jdos. de lo Penal	77	7.023	91,21	2.471	32,09	4.982	64,70	
Jdos. de lo Penal de Ejecutorias	0	-	-	-	-	-	-	
A.P. Secciones Penales	22	2.426	110,27	5.190	235,91	313	14,23	
A.P. Secciones Mixtas	4	183	45,75	447	111,75	21	5,25	
T.S.J. Sala Civil y Penal	1	114	114,00	58	58,00	1	1,00	
TOTAL	538	26.687	49,60	119.464	222,05	7.819	14,53	
Jurisdicción Cont.-Admva.:	0							
Jdos Cont.-Admvo.	54	3.457	64,02	3.491	64,65	824	15,26	
T.S.J. Sala Cont.-Admvo.	3	3.606	1.202,00	559	186,33	224	74,67	
TOTAL	57	7.063	123,91	4.050	71,05	1.048	18,39	
Jurisdicción Social:	0							
Jdos. de lo Social	65	6.097	93,80	1.879	28,91	9.109	140,14	
Jdos. De lo Social de Ejecuciones	0	-	-	-	-	-	-	
T.S.J. Sala Social	3	2.149	716,33	56	18,67	47	15,67	
TOTAL	68	8.246	121,26	1.935	28,46	9.156	134,65	
TOTAL JURISDICCIONES	760	69.991	92,09	169.640	223,21	61.217	80,55	



CONSEJO GENERAL DEL PODER JUDICIAL
Sección de Estadística Judicial

Resúmenes por Tribunales de Justicia ANDALUCÍA

Ejecución de Sentencias

Año: 2023	Trimestre 2 al 2	Registradas	Resueltas	En Tramite Al Final Del Periodo
COMPETENCIAS				
Jurisdicción Civil (1):				
Jdos. 1ª Instancia		10.356	13.147	187.863
Jdos. de lo Mercantil		329	291	5.192
Jdos. Violencia contra la mujer		283	304	2.563
Jdos. Familia		918	754	10.124
Jdos. 1ª Instª. e Instr.		10.890	9.310	193.194
Jdos. de Menores		0	0	0
A.P. Secciones Civiles		-	-	-
A.P. Secciones Mixtas		-	-	-
T.S.J. Sala Civil y Penal		0	0	0
TOTAL		22.776	23.806	398.936
Jurisdicción Penal (2):				
Jdos. Instrucción		3.001	2.950	6.743
Jdos. 1ª Instª. e Instr.		1.376	1.602	7.916
Jdos. Violencia contra la mujer		189	183	518
Jdos. de Menores		901	780	3.715
Jdos. Vigilancia Penitenciaria		-	-	-
Jdos. de lo Penal		11.625	16.126	53.241
Jdos. de lo Penal de Ejecutorias		-	-	-
A.P. Secciones Penales		403	662	2.794
A.P. Secciones Mixtas		59	89	1.134
T.S.J. Sala Civil y Penal		0	0	0
TOTAL		17.554	22.392	76.061
Jurisdicción Cont.-Admva.:				
Jdos Cont.-Admvo.		368	420	1.759
T.S.J. Sala Cont.-Admvo.		78	89	621
TOTAL		446	509	2.380
Jurisdicción Social:				
Jdos. de lo Social		2.658	2.864	7.170
Jdos. De lo Social de Ejecuciones		-	-	-
T.S.J. Sala Social		2	2	11
TOTAL		2.660	2.866	7.181
TOTAL JURISDICCIONES		43.436	49.573	484.558

Fecha Informe: 06 oct. 2023



Evolución

Año: 2023 Trimestre 2 al 2	En Tramite Al Inicio Del Periodo	Ingresados	Resueltos	En Tramite Al Final Del Periodo	Sentencias	Autos	Tasas Resolución	Tasas Pendencia	Tasas Sentencia	Tasas Congestión
COMPETENCIAS										
Jurisdicción Civil (1):										
Jdos. 1ª Instancia	6,0%	-0,3%	-16,2%	12,5%	-22,7%	-7,3%	-15,9%	34,3%	-42,8%	24,4%
Jdos. de lo Mercantil	7,6%	1,4%	-18,9%	12,6%	-51,4%	11,8%	-25,0%	36,7%	-42,6%	28,1%
Jdos. Violencia contra la mujer	9,3%	5,2%	-2,8%	12,1%	-7,8%	10,2%	-7,6%	15,3%	-5,2%	11,3%
Jdos. Familia	-0,3%	-6,0%	-14,4%	6,1%	-27,1%	-3,6%	-8,9%	23,9%	-23,0%	13,9%
Jdos. 1ª Instª. e Instr.	14,0%	23,0%	-5,9%	23,1%	-12,5%	-3,5%	-23,5%	30,9%	-37,2%	23,6%
Jdos. de Menores	-	-	-	-	-	33,3%	-	-	-	-
A.P. Secciones Civiles	9,7%	-32,1%	-9,1%	2,0%	-8,8%	-13,4%	33,9%	12,1%	0,2%	9,7%
A.P. Secciones Mixtas	37,1%	14,7%	-7,8%	47,2%	-13,5%	-15,1%	-19,6%	59,6%	-6,2%	38,7%
T.S.J. Sala Civil y Penal	2,9%	25,0%	-14,3%	19,4%	-75,0%	0,0%	-31,4%	39,4%	-70,8%	28,3%
TOTAL	9,2%	5,8%	-12,0%	15,6%	-19,0%	-5,4%	-16,9%	31,3%	-35,3%	22,9%
Jurisdicción Penal (2):										
Jdos. Instrucción	15,6%	4,6%	0,8%	23,5%	-6,8%	3,1%	-3,7%	22,6%	-7,5%	7,3%
Jdos. 1ª Instª. e Instr.	14,6%	-0,2%	-3,4%	17,4%	-14,1%	1,9%	-3,2%	21,5%	-11,1%	11,5%
Jdos. Violencia contra la mujer	12,8%	8,4%	5,6%	15,3%	19,4%	8,5%	-2,6%	9,2%	13,0%	4,3%
Jdos. de Menores	5,5%	-2,0%	-15,8%	15,6%	-27,3%	-4,3%	-14,1%	37,4%	-13,7%	22,5%
Jdos. Vigilancia Penitenciaria	3,6%	-2,4%	-6,5%	14,6%	-	-5,0%	-4,1%	22,5%	-	6,2%
Jdos. de lo Penal	2,3%	-10,3%	-23,0%	6,0%	-22,9%	-27,0%	-14,2%	37,6%	0,1%	29,4%
Jdos. de lo Penal de Ejecutorias	-	-	-	-	-	-	-	-	-	-
A.P. Secciones Penales	1,9%	-10,3%	-4,4%	-6,8%	-8,9%	-2,1%	6,6%	-2,5%	-4,7%	-1,1%
A.P. Secciones Mixtas	6,4%	-15,0%	-23,8%	16,0%	-30,2%	-19,2%	-10,4%	52,2%	-8,3%	23,5%
T.S.J. Sala Civil y Penal	58,7%	9,2%	41,8%	35,7%	29,5%	93,3%	29,8%	-4,3%	-8,6%	-2,8%
TOTAL	11,2%	1,4%	-2,4%	15,3%	-13,2%	1,1%	-3,7%	18,2%	-11,0%	8,5%
Jurisdicción Cont.-Admva.:										
Jdos. Cont.-Admvo.	3,8%	69,4%	-3,4%	26,0%	-15,1%	13,0%	-43,0%	30,5%	-12,1%	23,4%
T.S.J. Sala Cont.-Admvo.	-22,6%	-22,3%	-38,4%	-19,3%	-40,8%	-17,1%	-20,6%	30,9%	-4,0%	25,6%
TOTAL	-13,0%	32,0%	-20,9%	-2,2%	-30,5%	7,6%	-40,0%	23,6%	-12,2%	19,1%
Jurisdicción Social:										
Jdos. de lo Social	8,5%	6,5%	-13,7%	12,4%	-23,7%	-18,7%	-18,9%	30,2%	-11,7%	25,3%
Jdos. De lo Social de Ejecuciones	-	-	-	-	-	-	-	-	-	-
T.S.J. Sala Social	10,2%	-28,7%	2,9%	-0,1%	3,4%	-6,7%	44,2%	-2,9%	0,5%	-2,3%
TOTAL	8,6%	1,3%	-11,8%	11,1%	-18,1%	-18,4%	-12,9%	26,0%	-7,2%	21,7%
TOTAL JURISDICCIONES	7,7%	3,9%	-7,1%	13,4%	-18,2%	-0,8%	-10,7%	22,1%	-24,7%	14,5%

NOTA ACLARATORIA: En el año 2007 se ha pasado a recoger, por primera vez, el dato de número de autos finales en los órganos de la jurisdicción penal.
Por este motivo el dato de la evolución de los autos, en los órganos de esta jurisdicción, respecto al mismo periodo del año anterior carece de significación



Tasas

Año: 2023 Trimestre 2 al 2	Resolución	Pendencia	Sentencia	Congestión
COMPETENCIAS				
Jurisdicción Civil (1):				
Jdos. 1ª Instancia	0,89	3,33	0,23	4,30
Jdos. de lo Mercantil	0,76	5,64	0,26	6,56
Jdos. Violencia contra la mujer	0,94	2,95	0,42	3,95
Jdos. Familia	0,96	1,83	0,31	2,84
Jdos. 1ª Instª. e Instr.	0,76	3,83	0,22	4,81
Jdos. de Menores	-	-	-	-
A.P. Secciones Civiles	1,21	4,07	0,62	5,08
A.P. Secciones Mixtas	0,69	2,95	0,58	3,95
T.S.J. Sala Civil y Penal	0,60	3,58	0,08	4,58
TOTAL	0,85	3,48	0,26	4,46
Jurisdicción Penal (2):				
Jdos. Instrucción	0,98	0,55	0,10	1,54
Jdos. 1ª Instª. e Instr.	0,96	1,42	0,12	2,42
Jdos. Violencia contra la mujer	0,97	0,73	0,12	1,72
Jdos. de Menores	1,03	2,25	0,56	3,23
Jdos. Vigilancia Penitenciaria	0,98	0,46	-	1,46
Jdos. de lo Penal	0,93	4,73	0,91	5,69
Jdos. de lo Penal de Ejecutorias	-	-	-	-
A.P. Secciones Penales	1,06	0,65	0,31	1,66
A.P. Secciones Mixtas	0,90	1,12	0,29	2,13
T.S.J. Sala Civil y Penal	1,04	1,87	0,66	2,87
TOTAL	0,97	1,02	0,15	2,02
Jurisdicción Cont.-Admva.:				
Jdos. Cont.-Admvo.	0,63	3,77	0,53	4,77
T.S.J. Sala Cont.-Admvo.	1,26	6,24	0,87	7,24
TOTAL	0,78	4,73	0,66	5,73
Jurisdicción Social:				
Jdos. de lo Social	0,85	6,17	0,41	7,20
Jdos. De lo Social de Ejecuciones	-	-	-	-
T.S.J. Sala Social	1,11	4,09	0,96	5,09
TOTAL	0,88	5,90	0,49	6,92
TOTAL JURISDICCIONES	0,92	2,25	0,22	3,24



DEFINICIONES USADAS EN LOS INFORMES ESTADÍSTICOS

Tasa de sentencia: Cociente entre el número de sentencias y el de asuntos resueltos, expresado en tanto por ciento. Indica el porcentaje de asuntos que se resuelven por sentencia.

Tasa de pendencia: Cociente entre los asuntos pendientes al final del periodo y los resueltos en ese periodo. Cuando el periodo sea distinto del año se ponderará el número de asuntos resueltos para expresarlo en términos anuales. Si se multiplica por 12 indica el número de meses que se necesitaría, con el mismo ritmo resolutivo y sin ningún ingreso, para acabar con la pendencia. Su principal finalidad es permitir la comparación de la pendencia de órganos, territorios, o jurisdicciones, o de estos a lo largo del tiempo. Un órgano, territorio o jurisdicción está en mejor situación cuanto menor sea su tasa de pendencia.

Tasa de resolución: Cociente entre los asuntos resueltos y los ingresados en un determinado periodo. Pone en relación el volumen de ingreso con la capacidad resolutoria. Un órgano, territorio o jurisdicción está en mejor situación cuanto mayor sea su tasa de resolución. Si es mayor que uno indica que se está resolviendo más de lo que ingresa.

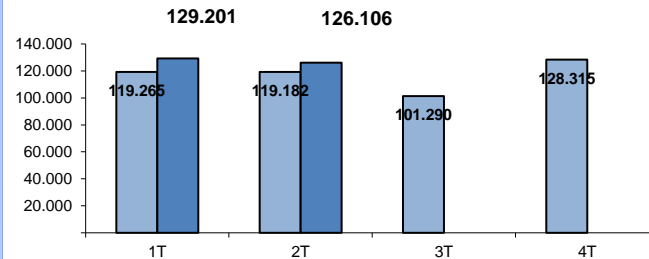
Tasa de congestión: Cociente donde el numerador está formado por la suma de los asuntos pendientes al inicio del periodo y los registrados en ese periodo y donde el denominador son los asuntos resueltos en dicho periodo. Un órgano, territorio o jurisdicción está en mejor situación cuanto menor sea su tasa de congestión.

INGRESADOS

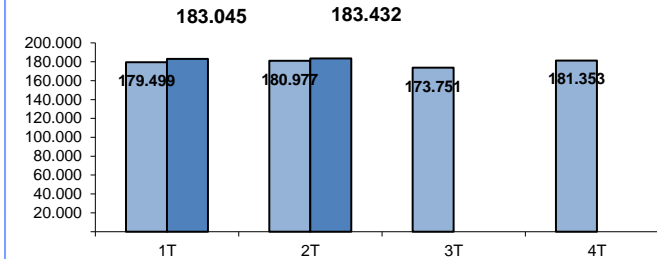
(Por Trimestre)

TRIBUNAL SUPERIOR DE JUSTICIA DE ANDALUCIA

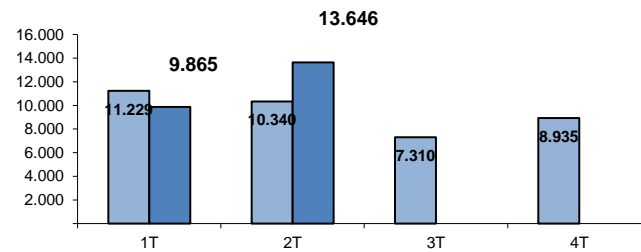
CIVIL



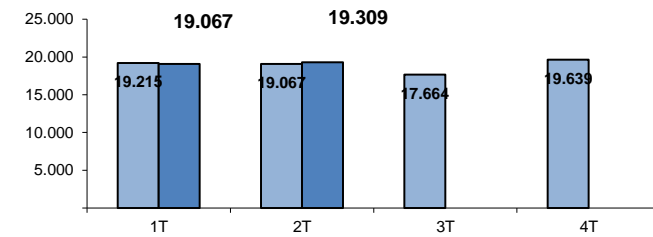
PENAL



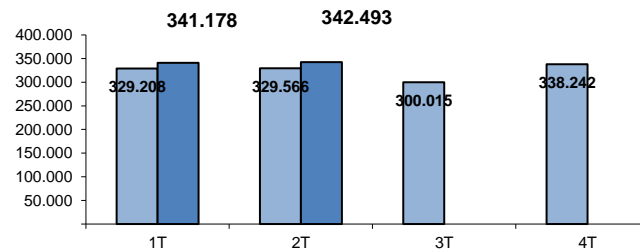
CONTENCIOSO



SOCIAL



TOTAL



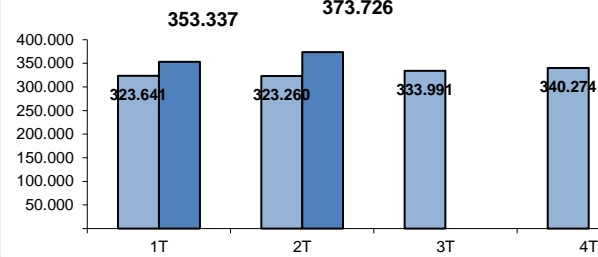
■ AÑO 2022
■ AÑO 2023

PENDIENTES FINAL

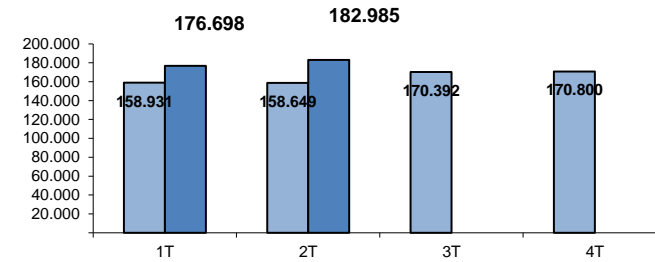
(Por Trimestre)

TRIBUNAL SUPERIOR DE JUSTICIA DE ANDALUCIA

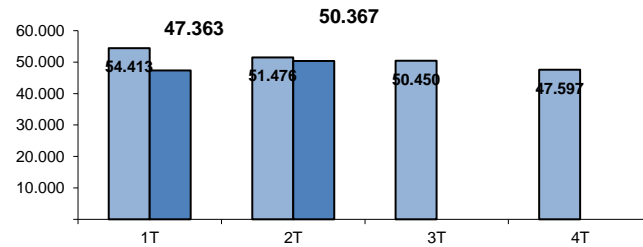
CIVIL



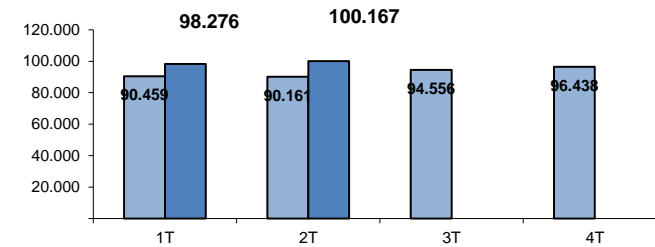
PENAL



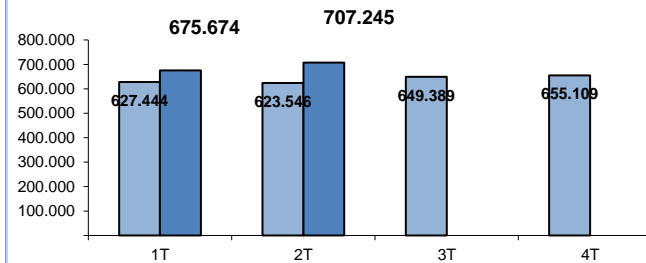
CONTENCIOSO



SOCIAL



TOTAL

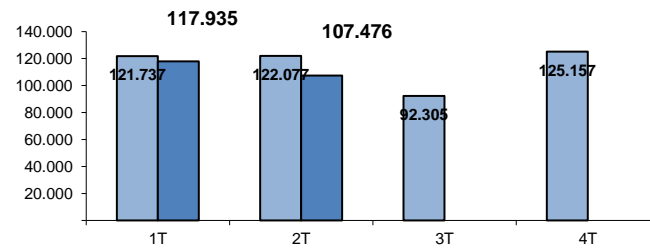


■ AÑO 2022
■ AÑO 2023

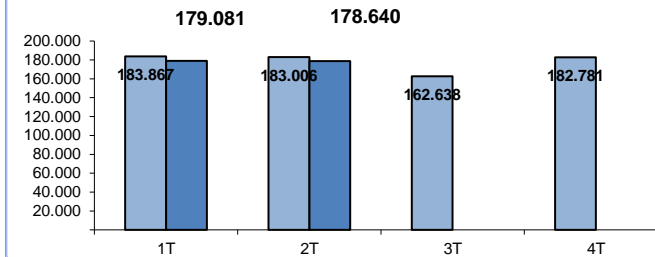
RESUELTOS (Por Trimestre)

TRIBUNAL SUPERIOR DE JUSTICIA DE ANDALUCIA

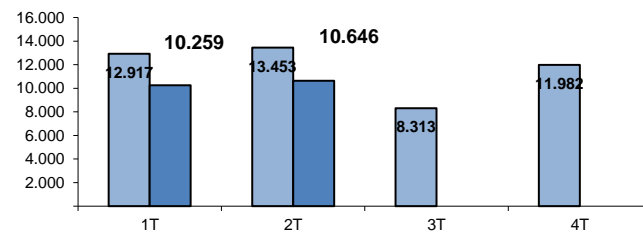
CIVIL



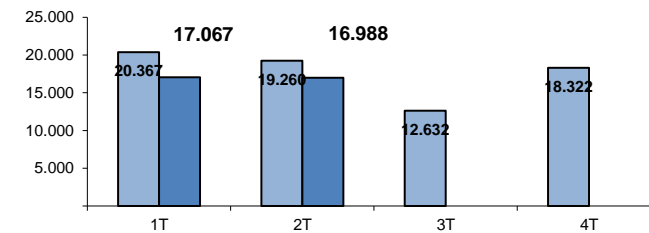
PENAL



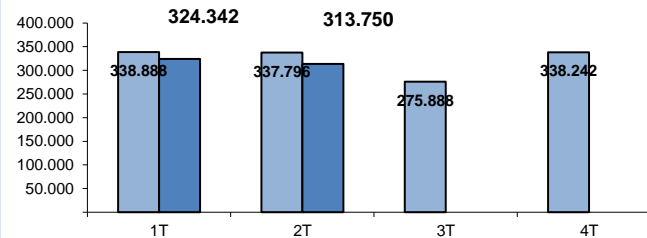
CONTENCIOSO



SOCIAL



TOTAL



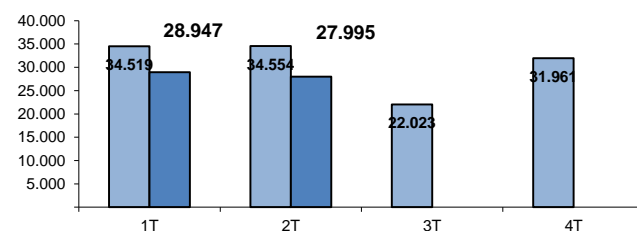
■ AÑO 2022
■ AÑO 2023

SENTENCIAS

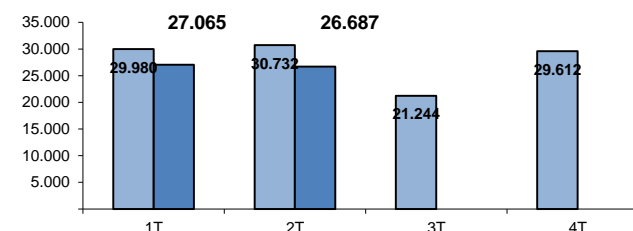
(Por Trimestre)

TRIBUNAL SUPERIOR DE JUSTICIA DE ANDALUCIA

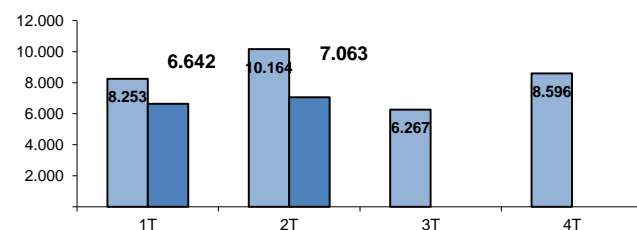
CIVIL



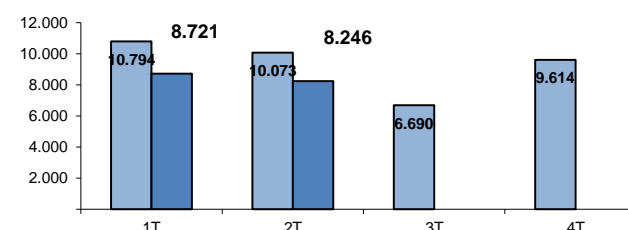
PENAL



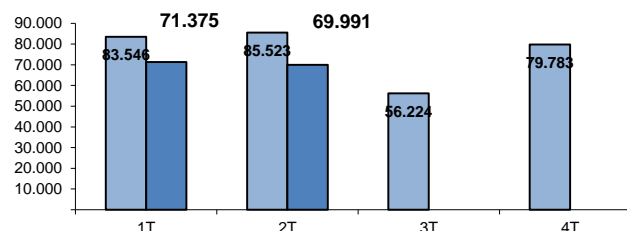
CONTENCIOSO



SOCIAL



TOTAL



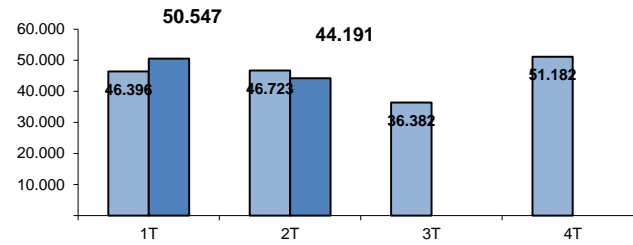
■ AÑO 2022
■ AÑO 2023

AUTOS

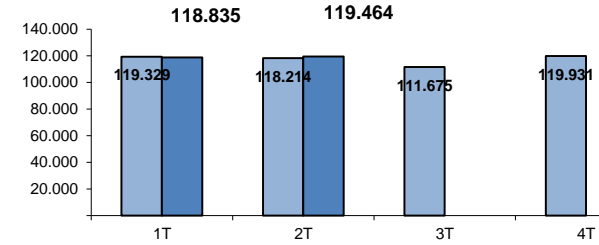
(Por Trimestre)

TRIBUNAL SUPERIOR DE JUSTICIA DE ANDALUCIA

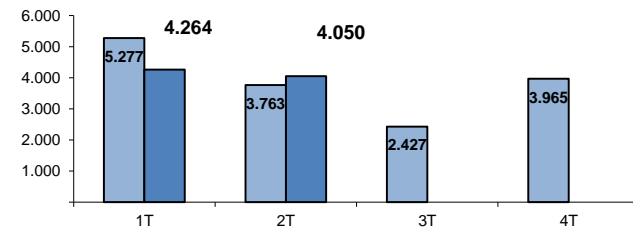
CIVIL



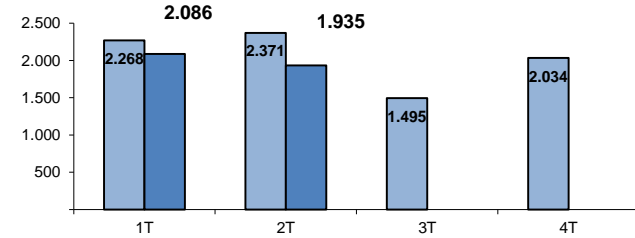
PENAL



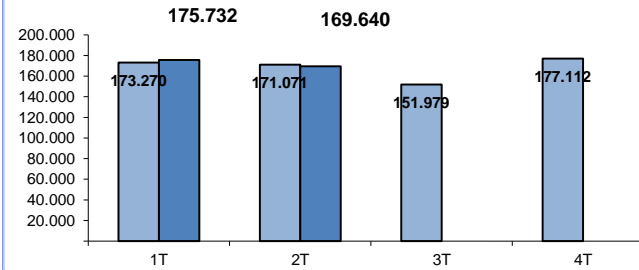
CONTENCIOSO



SOCIAL



TOTAL

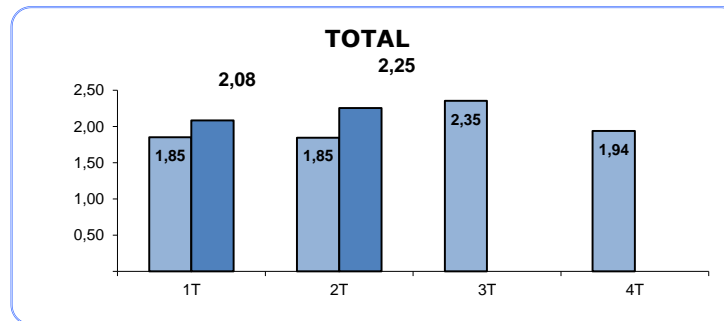
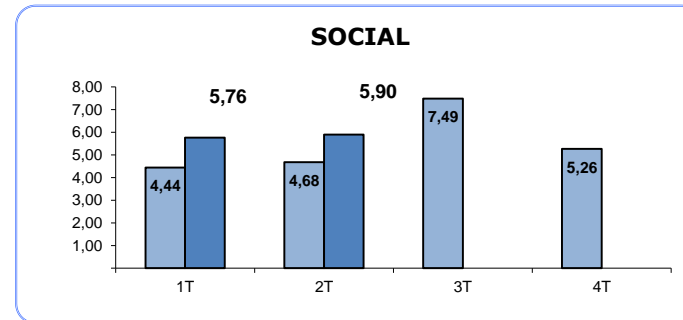
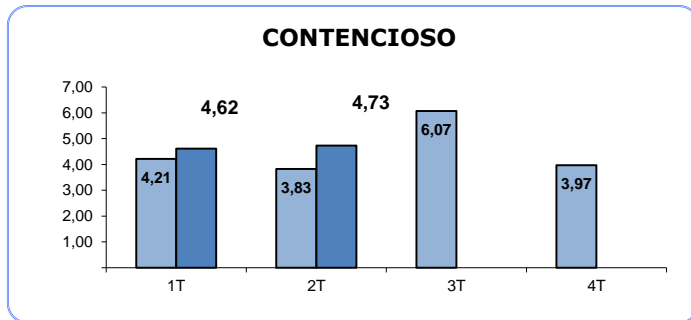
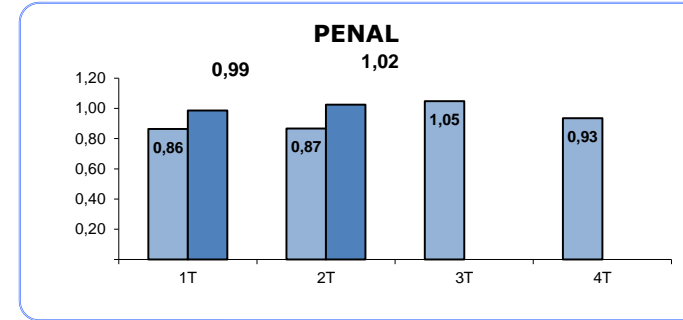
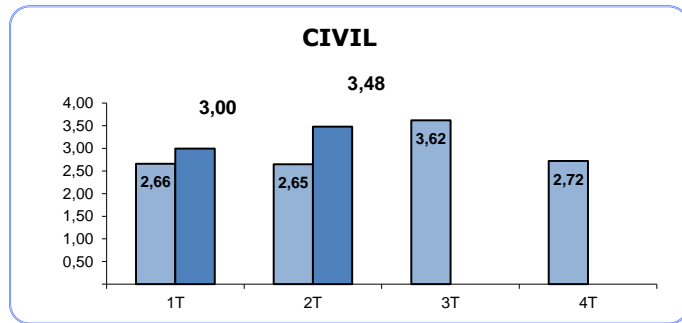


■ AÑO 2022
■ AÑO 2023

TASA DE PENDENCIA (1)

(Por Trimestre)

TRIBUNAL SUPERIOR DE JUSTICIA DE ANDALUCIA



(1) RATIO PENDIENTES/RESUELTOS

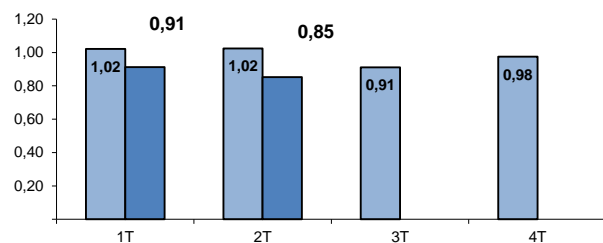
■ AÑO 2022
■ AÑO 2023

TASA DE RESOLUCIÓN (1)

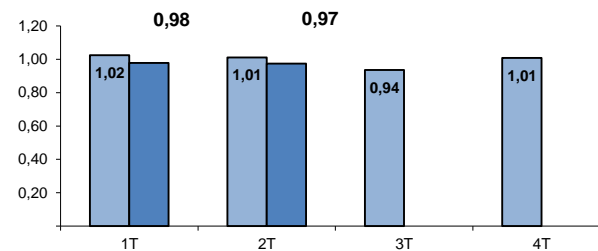
(Por Trimestre)

TRIBUNAL SUPERIOR DE JUSTICIA DE ANDALUCIA

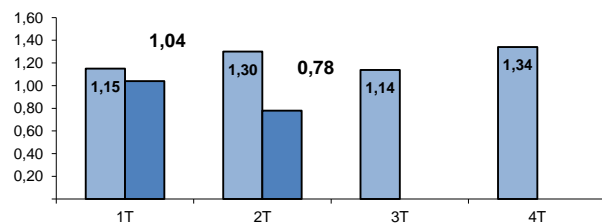
CIVIL



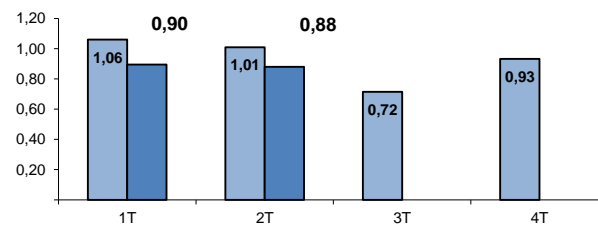
PENAL



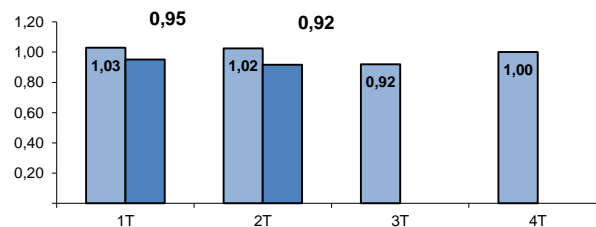
CONTENCIOSO



SOCIAL



TOTAL



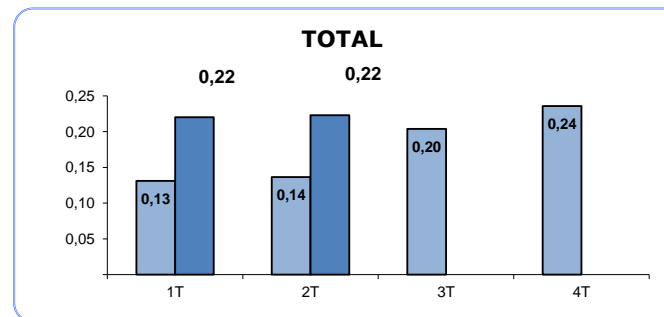
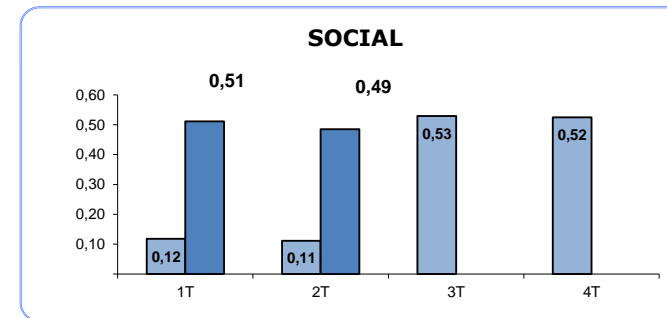
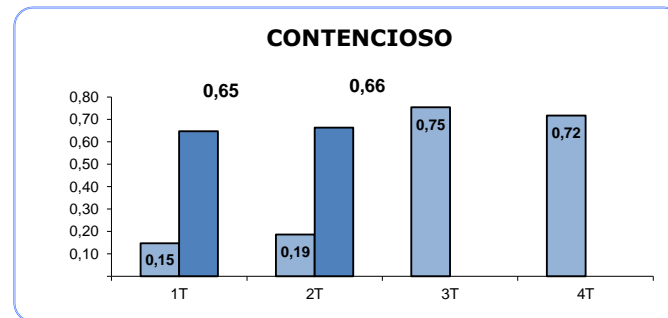
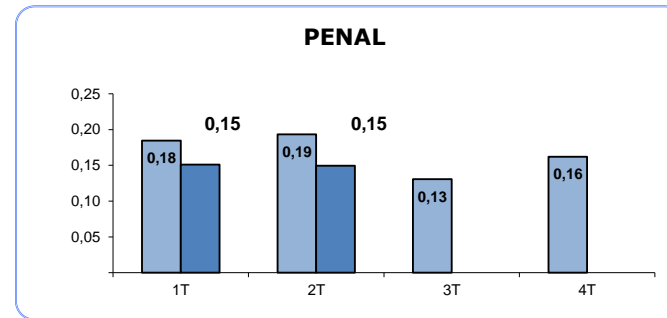
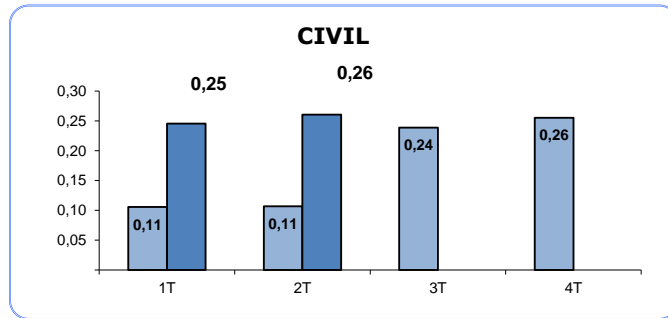
(1) RATIO RESUELTOS/INGRESADOS

■ AÑO 2022
■ AÑO 2023

TASA DE SENTENCIA (1)

(Por Trimestre)

TRIBUNAL SUPERIOR DE JUSTICIA DE ANDALUCIA



(1) RATIO SENTENCIAS/RESUELTOS

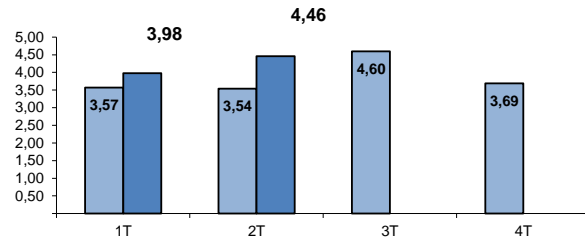
■ AÑO 2022
■ AÑO 2023

TASA DE CONGESTION (1)

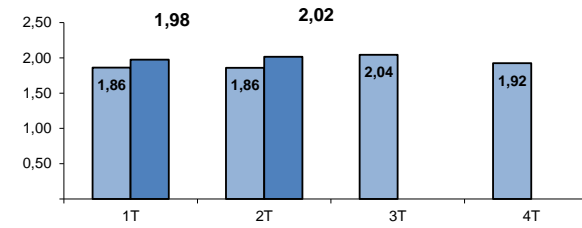
(Por Trimestre)

TRIBUNAL SUPERIOR DE JUSTICIA DE ANDALUCIA

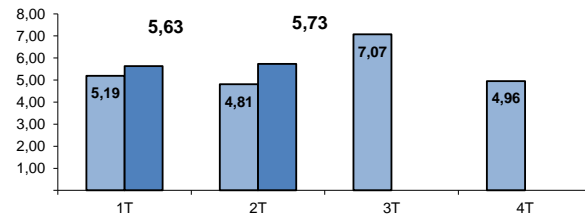
CIVIL



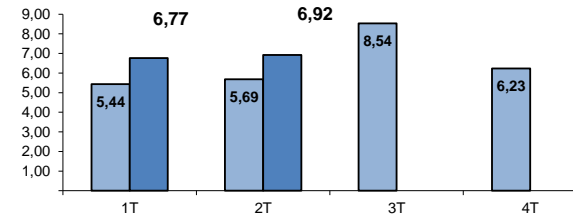
PENAL



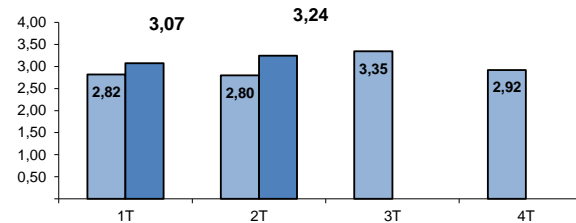
CONTENCIOSO



SOCIAL



TOTAL



(1) RATIO (PENDIENTES INICIO +
INGRESADOS) / RESUELTOS

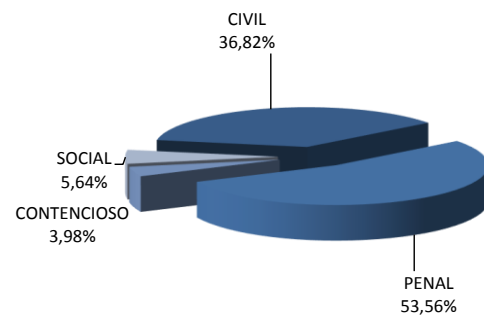
■ AÑO 2022
■ AÑO 2023

TRIBUNAL SUPERIOR DE JUSTICIA DE ANDALUCIA

Asuntos registrados por jurisdicciones

AÑO 2023

TRIMESTRE 2



AÑO 2022

TRIMESTRE 2

